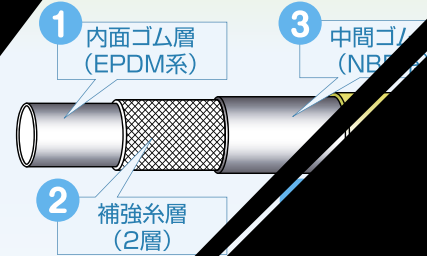


風呂用 ハ

特長

狭い場所でも配管作業が楽に行えます。
 ・ろう付け作業が不要で、火を使わないから安心・安全です。



構造及び材質

- ・安心の4層構造で破裂、変形がありません。
- ・内面層のEPDM系ゴム層は耐水性、耐薬品性、耐オゾン性に優れています。
- ・カーボンブラック含有量を抑えた特殊製法により、黒水が出ません。
- ・補強層が合成繊維（ピニロン）の為、専用工具不要でカットが簡単です。

市場回収品仕様

家族構成	4人家族
給湯器	ガス給湯器
使用用途	追焚配管
使用期間	約7年間

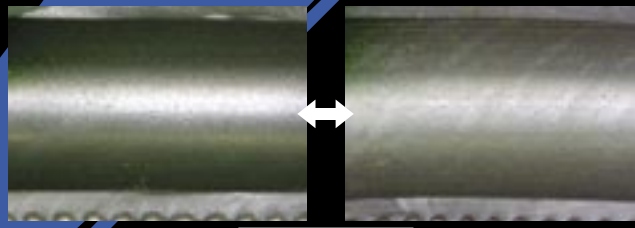
ホース寸法

項目	規格値	サンプル1	サンプル2
内径	13.0±0.5	12.9	12.9
外径	23.0±0.8	22.6	22.6
肉厚	5.0±0.5	4.85	4.85

内管ゴムおよび外面樹脂の物理性能

項目		サンプル1	サンプル2	未使用品
内管ゴム	伸び(%)	620	600	590
	引張強さ(N/mm ²)	10.4	9.6	12
外面樹脂	伸び(%)	400	380	390
	引張強さ(N/mm ²)	16.1	16.6	15.3

サンプル1

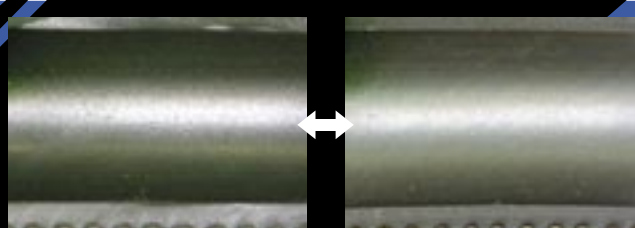


未使用品 拡大写真 10倍 7年使用品

クラック
及び
目立った損傷

なし

サンプル2



未使用品 拡大写真 10倍 7年使用品

クラック
及び
目立った損傷

なし

結論