



# 少ない継目！しっかり両端接続で安心

## ② ハイブリッドホース PRO ツイン10m



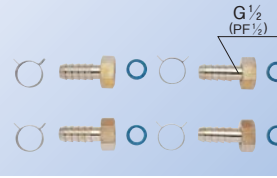
(端末キャップ12個入) ※内4個装着済

## ③ ハイブリッドホース PRO シングル40m

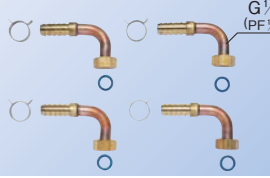


(端末キャップ22個入) ※内2個装着済

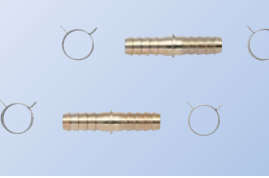
## ④ 15Aホース部品セット(S)



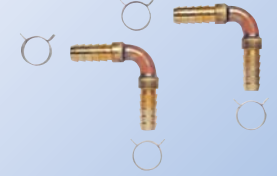
## ⑤ 15Aホース部品セット(L)



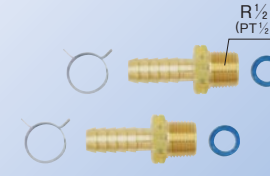
## ⑥ 15A両側タケノコ(S)セット



## ⑦ 15A両側タケノコエルボセット



## ⑧ 15Aタケノコニップルセット(S)



## ⑨ ステンサドル



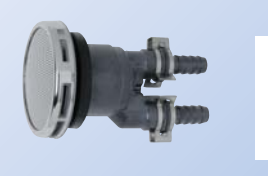
## ⑩ 端末キャップ



## ⑪ クイック15Aタケノコ式L



## ⑫ クイック15Aタケノコ式S



品番	名称	仕様	数量
① PRO420	ハイブリッドホース PRO ツイン20m	1巻	1巻
② PRO410	ハイブリッドホース PRO ツイン10m	1巻	1巻
③ PRO440S	ハイブリッドホース PRO シングル40m	1巻	1巻
④ H4P	15Aホース部品セット(S)	10組	10組
⑤ H4P-L	15Aホース部品セット(L)	10組	10組
⑥ KH43P	15A両側タケノコ(S)セット	10組	10組

品番	名称	仕様	数量
⑦ KH44P	15A両側タケノコエルボセット	10組	10組
⑧ KH45P	15Aタケノコニップルセット(S)	10組	10組
⑨ SSA	ステンサドル	100個	100個
⑩ CAPA	端末キャップ	100個	100個
⑪ KX41T	クイック15Aタケノコ式L	10個	10個
⑫ KX42T	クイック15Aタケノコ式S	10個	10個

※ハイブリッドホースPROはそれぞれ専用の継手、サドルバンドを必ずご使用ください。

# 仕様

## ① ハイブリッドホース PRO ツイン20m



(端末キャップ24個入) ※内4個装着済

### 試験データ

項目	単位	値
圧力損失	MPa	0.1

項目	値
外径	19.0 ± 0.1 mm
内径	16.0 ± 0.1 mm
重量	1.0 ± 0.05 kg/m
伸び率	5.0 ± 0.5 %

項目	値
耐圧	0.9 MPa
耐熱	70 °C
耐寒	-10 °C
耐腐食	優

項目	値
耐圧	0.9 MPa
耐熱	70 °C
耐寒	-10 °C
耐腐食	優

項目	値
耐圧	0.9 MPa
耐熱	70 °C
耐寒	-10 °C
耐腐食	優

## ハイブリッドホースPRO 取扱い上のご注意

■ 施工時はあらかじめ専用バンドと同梱の専用キャップを奥まで挿入した後、専用タケノコを挿入してください。

■ 専用バンドは専用キャップの端面に取り付けてください。

■ 最小曲げ半径はR120です。誤って折れ曲がった配管は使用できません。

■ 切断はまっすぐ行ってください。カッターナイフ使用時はホース表面を傷つけない様に注意してください。

■ 溶剤、防腐剤、シロアリ駆除剤等を、ホースに直接塗らないでください。

■ ホースに釘を打ったり、踏み潰したりしないように注意してください。穴が開いたり一度潰れたホースは使用できません。

■ 専用サドルバンドを、必ずご使用ください。

■ 隠れい部で使用しないでください。

■ コンクリート、土中に直接埋設しないでください。

### 注意

このホースは風呂配管専用です。給水配管及び、ヒートポンプ配管には使用できません。機器が破損する場合があります。

