

## HYBRID HOSE アーカイブス

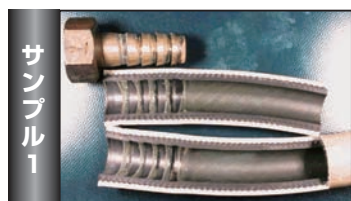
1998年に日本初、風呂追焚用ゴムホースとして誕生しました。  
当時は追焚配管でゴムホースは無理だと考えられていました。  
しかし現場からは強い要望があり、何とかして期待に応えたい！と  
試行錯誤した結果、ブリヂストンの協力を得て、なんとか実現できました。  
発売より15年、これまでの販売数は26,000,000m (26,000km)となりました。  
たくさんの方々の想いから生まれたハイブリッドホースは、これからも皆さんの期待に  
応えていきます。



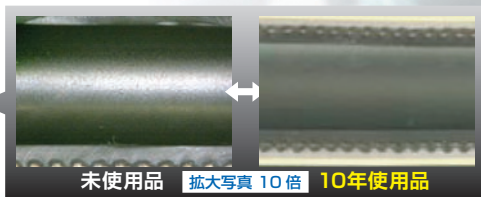
ハイブリッドホース

## 【ハイブリッドホースの信頼性】

### ◎実機 10年現物状況のデータ



サンプル1



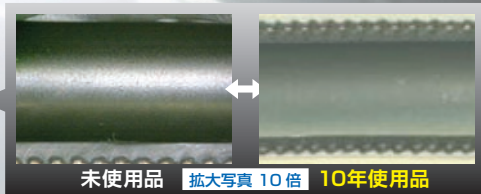
未使用品 拡大写真 10倍 10年使用品

クラック  
及び  
目立った損傷

なし



サンプル2



未使用品 拡大写真 10倍 10年使用品

クラック  
及び  
目立った損傷

なし

◎ハイブリッドホースは耐熱温度が90℃ですので、80℃のお湯がでる高温差湯機能が  
付いている給湯機器にも安心してお使い頂けます。

- 1998年の発売より約15年の販売実績。  
給湯機器メーカー様・ユニットバスメーカー様・ハウスメーカー様への納入実績があります。
- 耐熱性、耐久性に優れており、高温差湯機能付きタイプにも安心してご使用頂けます。
- 安心の4層構造で破裂、変形がなく、長期にわたり安心です。
- 柔軟性に優れているので巻き癖もなく、狭い場所でも容易に施工を行うことができます。

※もっと詳しく知りたい人は  
QRコードをチェック！



「わたしたちがおすすめるには理由があります。ハイブリッドホースにしかできないことがあるからです。」

# ゴムホースにしかできないこと