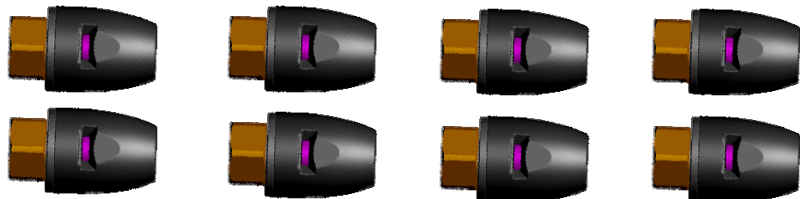


セット内容

13A e-パイプ20mシングル
10mm保温材付×1巻



e-タッチ G1/2袋ナット式継手×8個



継手用保温材×8個



面取器×1個



注意:95℃を超える温度を発生する機器には使用できません。

カンタン、安い、安心のアルミ複合管

e-パイプ ワンタッチ式 配管キット 20m

品番: EW320-SET

e-タッチ誕生記念

今なら、継手が8個タダ。

さらに、

継手カバーと面取器も

タダでついてくる

とってもお得なキャンペーン。

キャンペーン期間:2014年1月~3月(3ヶ月間)

パイプが特厚仕様

内面樹脂層が他社三層管の2倍

三層管の唯一の欠点である、異常高温下での使用によるブリストア（水泡）の発生に対しても、内面層を厚くし強度を持たせることでブリストアを外面層に逃がします。それにより、内面層（母材）の変形による故障を避けることができます。特厚管の強度は、内面層のみで設計開発されているため、外面層の変化は使用上問題ありません。いわゆるJIS架橋ポリエチレン管にアルミと外面層をつけたものと考えていただければ分かり易いと思います。

※ブリストアとは、樹脂とアルミの接着力が熱水による影響で弱くなり、内面層から吸水された水分が接着層に溜まる現象です。



e-パイプ

他社三層管

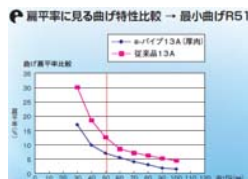


加速試験後のe-パイプでブリストアが発生した事例ですが、外面層側に発生しており内面層側への変形はありません。

折れないパイプ

手曲げR51でも折れない

特厚にすることによって、簡単に折れ曲がらない構造となっていますので、ベンダーが必要なく施工が簡単です。



徹底した耐久性能評価

材料選定

高耐熱性である高密度架橋ポリエチレンを内面層に選定しています。また、銅イオンの影響にも考慮した樹脂材を選定しています。

実機耐久試験による性能評価

e-パイプは、エコキュートを24時間稼働させて耐久評価試験を行っています。

稼働条件は、塩素濃度が0.5ppm~0.7ppm、90°C高温沸き上げ設定で4万1328時間後、劣化・減肉などの故障モードは発生しておりません。（継続試験中）

加速試験による性能評価

e-パイプは、加速試験機による耐久評価試験を行っています。

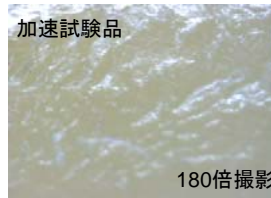
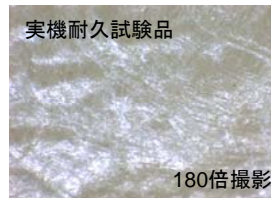
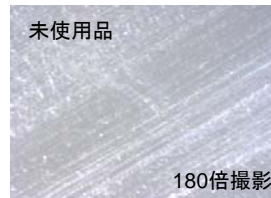
稼働条件は、塩素濃度2.0ppm、流体温度95°Cで3万800時間後、劣化・減肉などの故障モードは発生しておりません。

（継続試験中）

また、内面層が特厚仕様ですので、経年による劣化が発生してもアルミ層への到達時間が他社三層管より長くて優位です。

※水道法「衛生第264号の快適水道項目」で残留塩素濃度は、1.0ppm以下を目標値と規程されている。

内面層表面写真



側面カット写真

