

散水分岐栓

Sansui Bunkisen

外でも“あたたかい”を
実感してください。

あたたかい

給湯機器へ取り付けただけで、家の外でもお湯が使えます。

お手軽

市販の散水ホース継手に対応。
ワンタッチで簡単に取り外しできます。

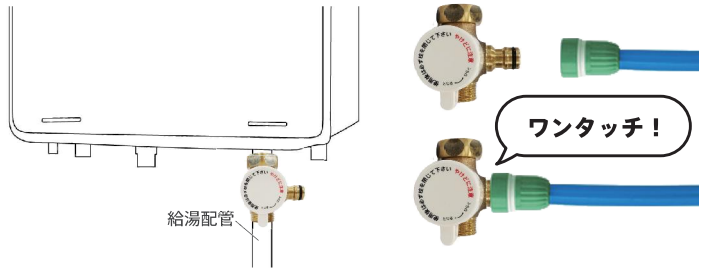
様々な場面で大活躍！



ペットのシャワー クリ洗い 冬の洗車
子供用プールの水張り etc...

ご使用方法

ご家庭の給湯機器の給湯配管へ取り付けいただき、本体の接続プラグへご家庭の散水ホースを接続していただくだけで簡単にご使用いただけます。
(継手形状によってはご使用いただけない場合がございます。)



ラインナップ

散水分岐栓 20A×20A
品番：WBS20-20
入数：10



保温カバー付

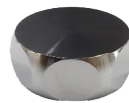
ブッシング 13A×20A
品番：BU13-20
入数：30



ニップル 20A×13A
品番：NP-20-13
入数：50



キャップナット 20A
品番：CP20
入数：30



分岐栓用 保温カバー
品番：WBS-H
入数：100



※散水分岐栓に付属しております。

⚠ 使用上のご注意

- ・ やけどの恐れがある為、お湯を使うときは給湯温度表示を確認してください。給湯温度は使用中に変更しないでください。
- ・ 水栓本体が熱くなっている可能性がありますので、開閉ハンドルを操作する時は注意してください。
- ・ 給湯温度は40℃以下でご使用ください。ホースの耐熱温度が40℃以下の場合はホースの耐熱温度に合わせてご使用ください。
- ・ 接続口が合わない場合はホームセンターなどで形状に合うホースコネクターをご購入ください。
- ・ 機器本体に配管カバーを取り付けられる場合は右図を参考に市販の給水継手を用いて配管カバーの外側へ本製品が出るように施工してください。

